

1 Systemanforderungen

1.1 Allgemeine Anforderungen

Um eine problemlose Ausführung des Webkonfigurators zu gewährleisten, muss ihr System den folgenden Anforderungen entsprechen. Weicht ihr System davon ab, kann keine Garantie für die korrekte Lauffähigkeit gegeben werden.

Bezeichnung	Anforderung
Betriebssystem	Microsoft Windows 2000, XP, Vista
Browser	Microsoft Internet Explorer, ab Version 5.5 (kompatible Browser weiter unten) Download IE7: http://www.microsoft.com/downloads/info.aspx
Internet	Internetzugang, mindestens 64KBit/s, empfohlen DSL 1000MBit/s oder >
Bildschirmauflösung	Mindestens 800 x 600 Pixel, 16 Bit-Farbtiefe

1.2 Browsereinstellungen

Zusätzlich sind einige Browsereinstellungen nötig um den Webkonfigurator starten zu können. Die folgende Übersicht zeigt Ihnen welche Einstellungen verändert werden müssen. Die Einstellungen beziehen sich auf den Internet Explorer 6 und 7.

Bezeichnung	Einstellung
ActiveX-Steuerelemente ausführen, die für Scripting sicher sind	Aktivieren
ActiveX-Steuerelemente und PlugIns ausführen	Aktivieren
Scripting: Active Scripting	Aktivieren
Pop-upblocker	Von dieser Seite zulassen
Internet-Zone: Vertrauenswürdige Seiten	Fügen Sie diese Seite zu den vertrauenswürdigen Seiten hinzu: http://80.152.14.194:87/

Weiterführende Informationen und eine Anleitung finden Sie unter Kapitel 2 – Browserkonfiguration.

1.3 Browserkompatibilität

Diese Liste gibt Ihnen eine Übersicht über die Internet Explorer-Kompatiblen Browser.

Browser	Version	Bemerkung
Firefox	ab 1.5	nur mit ActiveX-PlugIn Infoseite: http://plugindoc.mozdev.org/de-DE/windows1.html#ActiveX
AOL-Browser		basierend auf IE ab 5.5
T-Online-Browser		basierend auf IE ab 5.5

2 Browserkonfiguration

2.1 ActiveX und Scripting

ActiveX ist eine Softwaretechnologie von Microsoft die es ermöglicht aktive Inhalte z.B. im Internet Explorer darzustellen. Standardmäßig sind meisten Einstellungen für ActiveX deaktiviert - einige müssen für das funktionieren des Konfigurators aktiviert sein oder noch aktiviert werden.

Die folgenden Bilder zeigen ihnen wie sie die Einstellungen anpassen.

Öffnen sie den Internet Explorer und klicken sie auf das Menü **<Extras>** und wählen den Eintrag **<Internetoptionen>** aus (**Abbildung 1**).

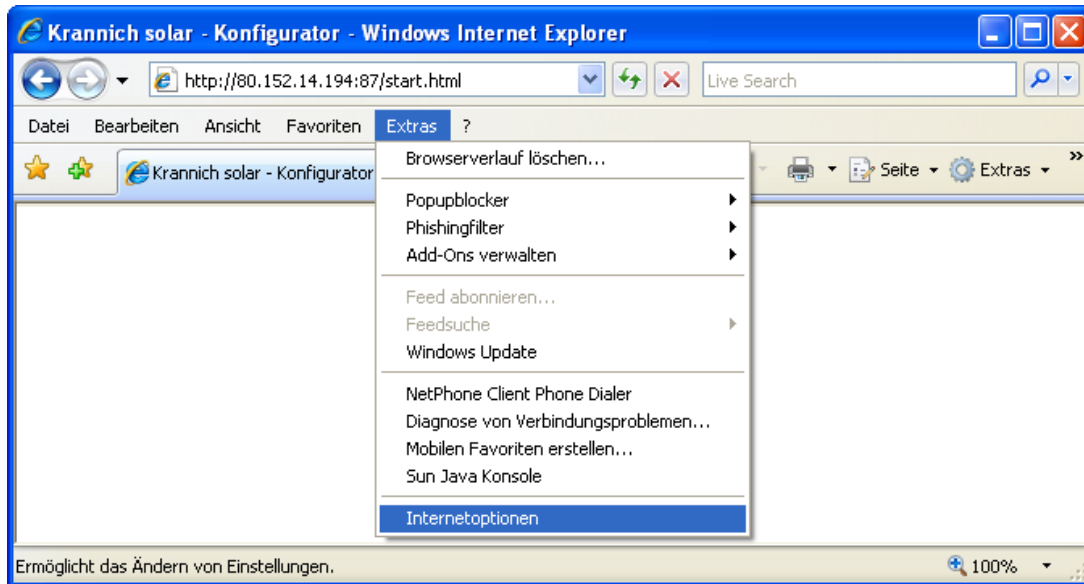


Abbildung 1: Öffnen Internetoptionen

Folgendes Fenster erscheint nun. Wählen sie den zweiten Reiter **<Sicherheit>** aus. Im Listenfeld darunter markieren sie den Eintrag **<Vertrauenswürdige Sites>** und klicken anschließend auf den Button **<Sites>**.

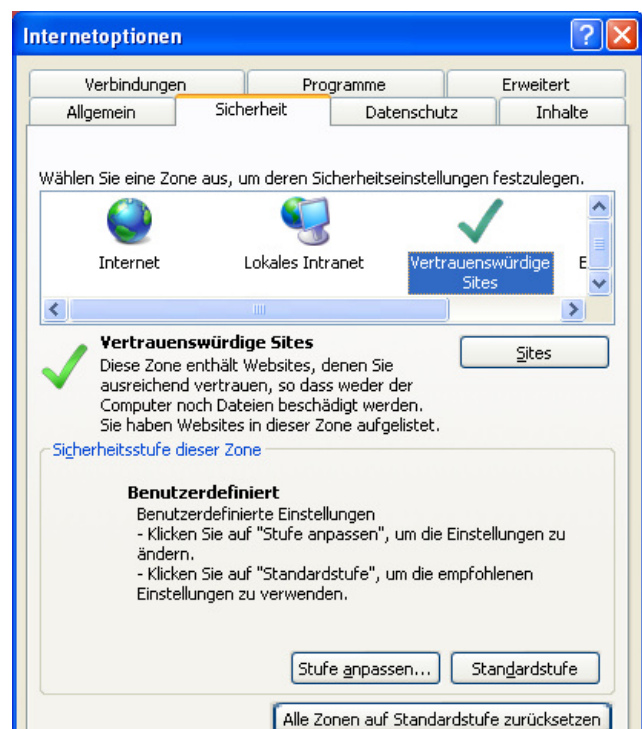


Abbildung 2: Internetoptionen, Sicherheit

2 Browserkonfiguration

2.1 ActiveX und Scripting

Tragen sie nun die folgende Website in das markierte Textfeld ein:

<http://80.152.14.194>

Klicken sie auf den Button **<Hinzufügen>**. Der Eintrag wird jetzt in der unteren Liste eingetragen. Eventuell können andere Einträge bereits vorhanden sein.

Schließen sie nun das Fenster und klicken sie auf dem vorherigen auf den Button **<Stufe anpassen>**.

Feld deaktivieren

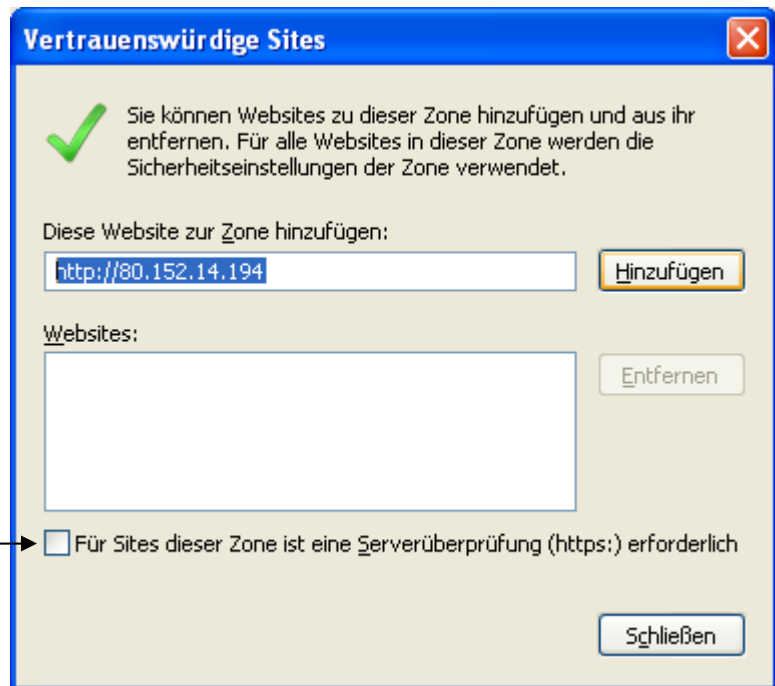
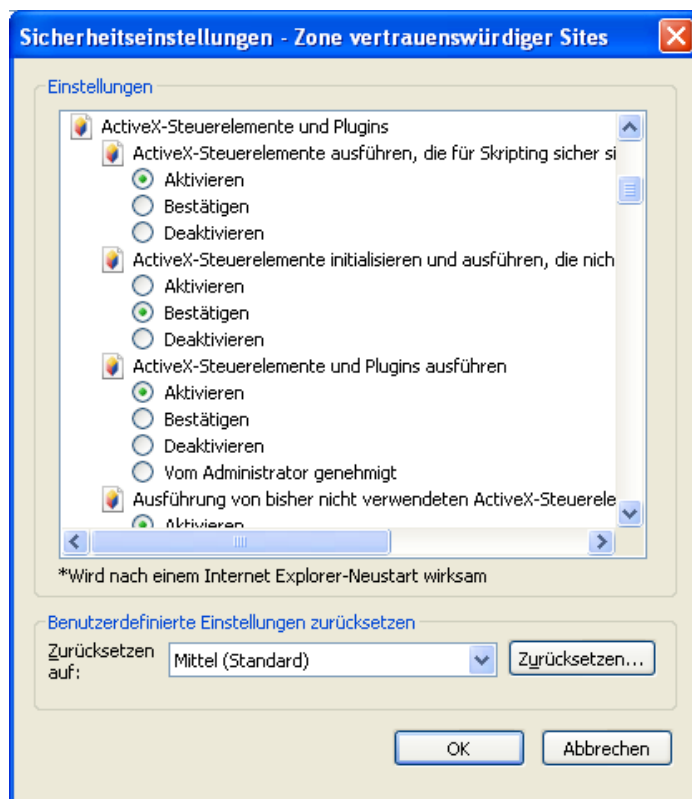


Abbildung 3: Vertrauenswürdige Sites

Ändern sie die Einstellungen im Listenfeld (Abbildung 4) wie in den Tabellen rechts zu sehen ist. Achten Sie auf die Abschnitte !



ActiveX-Steuererelemente und Plugins

ActiveX-Steuererelemente ausführen, die für Skripting sicher sind.

Aktivieren

ActiveX-Steuererelemente und Plugins ausführen

Aktivieren

Scripting

Active Scripting

Aktivieren

Abbildung 4: Sicherheitseinstellungen – Zone vertrauenswürdiger Sites

2 Browserkonfiguration

2.1 ActiveX und Scripting

Haben sie alle Einstellungen gesetzt dann schließen sie das Fenster mit einem Klick auf den Button **<Ok>**. Lassen sie das Fenster, wie **Abbildung 2** zeigt, geöffnet.

2.2 Popublocker

Sollte das Fenster, wie in **Abbildung 2** zu sehen ist, nicht mehr geöffnet sein, führen sie bitte nochmals die Anweisungen vor **Abbildung 1** durch.

Wählen Sie nun den Reiter **<Datenschutz>** aus und klicken sie den Button **<Einstellungen>** an.

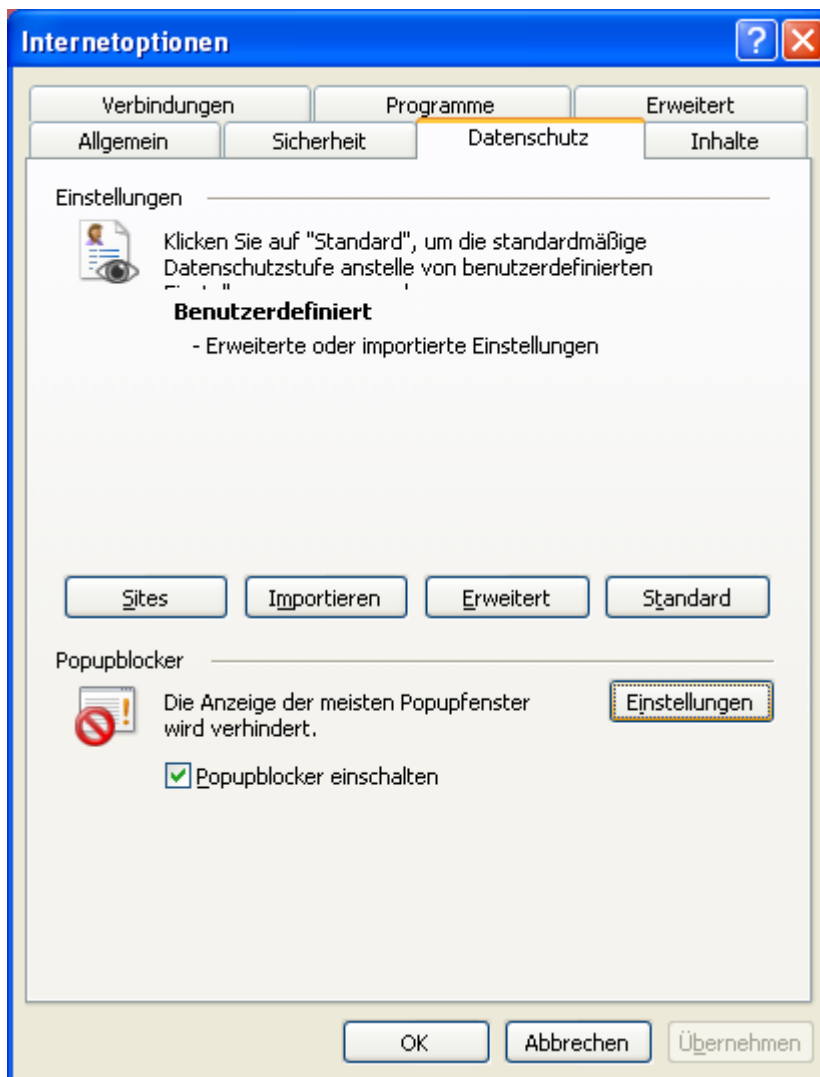


Abbildung 5: Internetoptionen, Datenschutz

2 Browserkonfiguration

2.2 Popublocker

Im folgenden Fenster tragen sie im oberen Textfeld folgende IP ein <http://80.152.14.194> und klicken anschließend auf den Button **<Hinzufügen>**. Ein neuer Eintrag mit der eingegebenen IP sollte jetzt in der darunter liegenden Liste **<Zugelassene Sites>** erscheinen.

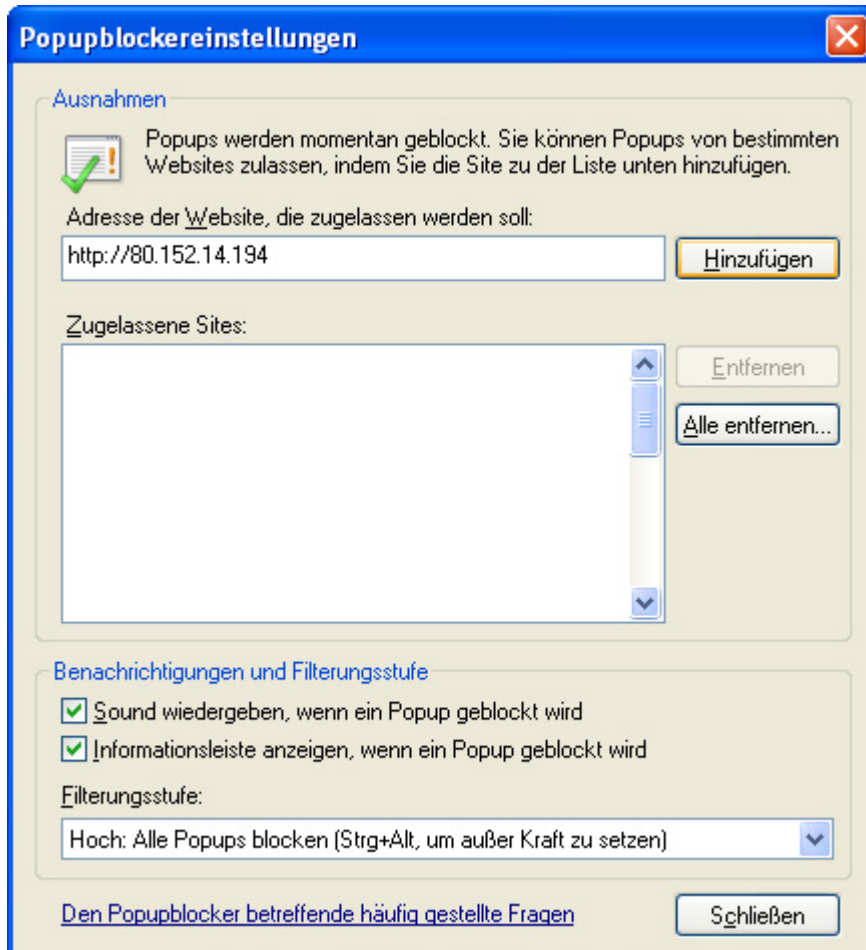


Abbildung 6: Popublockereinstellungen

Schließen sie nun alle Fenster bis zu Grundansicht des Explorers. Jetzt können sie den Konfigurator in vollem Umfang benutzen. Die Internetadresse lautet: <http://80.152.14.194:87/start.html>

Sollten Sie einen anderen Browser benutzen, so informieren sie sich bitte beim Hersteller oder auf Community-Seiten über die Kompatibilität ihres Browsers.

Weitere Informationen zu Webbrowsern finden sie auf diesen Seiten.

Url	Beschreibung
http://de.wikipedia.org/wiki/Liste_von_Webbrowsern	Übersicht verschiedener Webbrowser
http://www.microsoft.com/downloads/info.aspx	Download Internet Explorer 7